

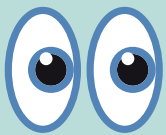
Conversando com seu bebê prematuro

32-35 semanas



Os bebês mostrarão quando estiverem prontos para "falar" com você.

Por volta de 32 a 35 semanas, seu bebê começará a interagir com você. Ele estará começando a buscar interação social e vai querer "escutar" você e será capaz de responder.



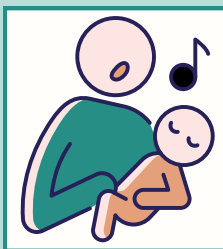
Os bebês abrem os olhos com mais frequência, mas não podem necessariamente fazer contato visual com você. Se seu bebê estiver acordado e quieto, sente-se perto da incubadora para que ele possa se concentrar em seu rosto.

Seu bebê vai gostar de MANUSEIO LENTO E SUAVE com bom suporte físico.



Estenda o dedo para o bebê segurar.

Continue com os cuidados pele a pele regulares para se sentir perto de seu bebê.



Forneça estimulação usando principalmente sua voz cantando ou falando suavemente enquanto seu bebê é colocado na posição pele a pele ou através da vigia aberta da incubadora.



Para maiores informações:

Um melhor começo para os bebês



EiSMART – promovendo e realçando o desenvolvimento do seu filho.

Visite nosso site www.eismart.co.uk @EISmart @EI_Smart

